

Aculizer

The simple and effective way to drug inhalation

Before using your Aculizer, please read this part and follow the instructions carefully.

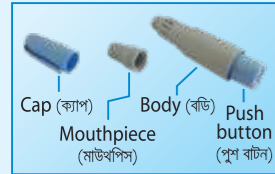
(আপনার এ্যাকুলাইজার ব্যবহারের আগে এই অংশটি পড়ুন এবং সতর্কতার সাথে এই ব্যবহারবিধি অনুসরণ করুন।)

What is Aculizer?

Aculizer is a device that delivers medication to the lungs from a capsule when inhaled. Aculizer is to be used with capsule for dry powder inhalation. This type of our capsule is known as Acucap.

এ্যাকুলাইজার কি?

এ্যাকুলাইজার হল এক ধরনের যন্ত্র যা শ্বাস নেওয়ার মাধ্যমে ক্যাপসুল থেকে ফুসফুসে ওষুধ সরবরাহ করে। ড্রাই পাউডার ইনহেলেশন এর ক্যাপসুল এ্যাকুলাইজারের মাধ্যমে ব্যবহার করা হয়। আমাদের এই ক্যাপসুল এ্যাকুক্যাপ নামে পরিচিত।



HOW TO USE YOUR ACULIZER CORRECTLY

কিভাবে এ্যাকুলাইজার সঠিকভাবে ব্যবহার করবেন

Hold the Aculizer device upright. (Pic-1)

এ্যাকুলাইজার ডিভাইসটি খাড়াভাবে ধরুন। (চিত্র-১)



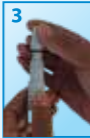
2 Remove the cap. (Pic-2)

ক্যাপটি খুলে ফেলুন। (চিত্র-২)



Now remove the mouthpiece. (Pic-3)

এবার মাউথপিসটি খুলে ফেলুন। (চিত্র-৩)



4 Place the capsule inside the capsule chamber. (Pic-4)

ক্যাপসুলটি ক্যাপসুল চেম্বারে প্রবেশ করান। (চিত্র-৪)



Turn the mouthpiece back to the closed position.

মাউথপিসটি ঘুরিয়ে আগের মত বন্ধ করে দিন।



As shown in the figure, hold the device between the index finger & middle finger and place the push button on top of the thumb. (Pic-5)

এবার চিত্রের মত ডিভাইসটি তর্জনী আর মধ্যমার মাঝে স্থাপন করুন এবং পুশ বাটনটি বৃদ্ধাঙ্গুলের উপর চেপে ধরুন। (চিত্র-৫)



Press the push button firmly, once & release it. The two needles inside will puncture the capsule in the chamber & push button will back to its previous position. (Pic-6)

পুশ বাটনটি একবার সজোরে চাপ দিন এবং ছেড়ে দিন। ফলে ভিতরের দুটি সূচ চেম্বারে থাকা ক্যাপসুলটিকে ছিদ্র করে দিবে এবং পুশ বাটনটি আগের অবস্থায় ফিরে আসবে। (চিত্র-৬)

7 Tilt your head slightly backwards & exhale gently. (Pic-7)

এবার মাথা পেছনের দিকে সামান্য হেলান এবং ধীরে ধীরে শ্বাস ছাড়ুন। (চিত্র-৭)



Now put the mouthpiece in between your lips & inhale deeply. Remember not to cover the air slits around the mouthpiece. The spinning noise ensures proper operation. (Pic-8)

Repeat step eight if the capsule is not evacuated completely.

এখন মাউথপিসটি আপনার দুই ঠোঁটের মধ্যে চেপে ধরুন এবং গভীর ভাবে শ্বাস নিন। লম্ব রাখুন যেন মাউথপিসের এয়ার স্লিটগুলো ঢাকা না পড়ে যায়। ঘূর্ণনরত ক্যাপসুলের শব্দ নিশ্চিত করে যে আপনি এ্যাকুলাইজারটি সঠিকভাবে ব্যবহার করতে পারছেন। (চিত্র-৮)

ক্যাপসুলটি পুরোপুরি খালি না হলে অষ্টম ধাপ পুনরায় করুন।



Remove the device from your mouth & hold your breath for about 5-10 seconds. Then breathe out gently. (Pic-9)

এবার ডিভাইসটি মুখ থেকে বের করুন এবং ৫-১০ সেকেন্ড পর্যন্ত শ্বাস ধরে রাখুন। এরপর ধীরে ধীরে শ্বাস ছাড়ুন। (চিত্র-৯)

After completion of inhalation, remove the empty capsule & put the cap back on the device. After completion of the inhalation rinse your mouth with water but do not swallow.

ব্যবহার শেষে, খালি ক্যাপসুলটি ফেলে দিন এবং ক্যাপটি আবার লাগিয়ে ফেলুন। ব্যবহার শেষে মুখ পানি দিয়ে ধুয়ে ফেলতে হবে কিন্তু খেয়ে ফেলা যাবে না।

Cleaning Technique:

পরিস্কারের পদ্ধতি :

Clean the Aculizer after each dose using the following procedure, after having discarded the empty capsule:

প্রত্যেকবার ব্যবহারের পর খালি ক্যাপসুলটি ফেলে দিয়ে এ্যাকুলাইজারটি নিম্নলিখিত নিয়ম অনুযায়ী পরিস্কার করুন :



Deeply press the push button a few times whilst keeping the chamber turned upside down.

ক্যাপসুল চেম্বারটিকে উল্টো করে পুশ বাটনটি সজোরে কয়েকবার চাপুন।

Clean the mouthpiece and chamber using a tissue or cotton bud. Do not use water or other cleaning liquids.

মাউথপিস এবং চেম্বারটিকে টিসু অথবা কটন বাড দিয়ে পরিস্কার করুন। পানি অথবা তরল পরিস্কারক ব্যবহার করবেন না।